

明治中学・高校の電話局番が（２９６）局に、変更になりました。おまちがえないように。

同窓会々長 片岡龍夫



主所 照明事

大正七年入学
第七回卒業
当年七十歳

日立製作所 照明事業部 〒100 東京都千代田区大手町2-6-2(日本ビル) 電話・東京(03)270-2111(大代)



三上外喜男

1
2
3
4
5
6
7
8
9
10
11
12
13
14
15
16
17
18
19
20
21
22
23
24
25
26
27
28
29
30
31
32
33
34
35
36
37
38
39
40
41
42
43
44
45
46
47
48
49
50
51
52
53
54
55
56
57
58
59
60
61
62
63
64
65
66
67
68
69
70
71
72
73
74
75
76
77
78
79
80
81
82
83
84
85
86
87
88
89
90
91
92
93
94
95
96
97
98
99
100
101
102
103
104
105
106
107
108
109
110
111
112
113
114
115
116
117
118
119
120
121
122
123
124
125
126
127
128
129
130
131
132
133
134
135
136
137
138
139
140
141
142
143
144
145
146
147
148
149
150
151
152
153
154
155
156
157
158
159
160
161
162
163
164
165
166
167
168
169
170
171
172
173
174
175
176
177
178
179
180
181
182
183
184
185
186
187
188
189
190
191
192
193
194
195
196
197
198
199
200
201
202
203
204
205
206
207
208
209
210
211
212
213
214
215
216
217
218
219
220
221
222
223
224
225
226
227
228
229
230
231
232
233
234
235
236
237
238
239
240
241
242
243
244
245
246
247
248
249
250
251
252
253
254
255
256
257
258
259
260
261
262
263
264
265
266
267
268
269
270
271
272
273
274
275
276
277
278
279
280
281
282
283
284
285
286
287
288
289
290
291
292
293
294
295
296
297
298
299
300
301
302
303
304
305
306
307
308
309
310
311
312
313
314
315
316
317
318
319
320
321
322
323
324
325
326
327
328
329
330
331
332
333
334
335
336
337
338
339
340
341
342
343
344
345
346
347
348
349
350
351
352
353
354
355
356
357
358
359
360
361
362
363
364
365
366
367
368
369
370
371
372
373
374
375
376
377
378
379
380
381
382
383
384
385
386
387
388
389
390
391
392
393
394
395
396
397
398
399
400
401
402
403
404
405
406
407
408
409
410
411
412
413
414
415
416
417
418
419
420
421
422
423
424
425
426
427
428
429
430
431
432
433
434
435
436
437
438
439
440
441
442
443
444
445
446
447
448
449
450
451
452
453
454
455
456
457
458
459
460
461
462
463
464
465
466
467
468
469
470
471
472
473
474
475
476
477
478
479
480
481
482
483
484
485
486
487
488
489
490
491
492
493
494
495
496
497
498
499
500
501
502
503
504
505
506
507
508
509
510
511
512
513
514
515
516
517
518
519
520
521
522
523
524
525
526
527
528
529
530
531
532
533
534
535
536
537
538
539
540
541
542
543
544
545
546
547
548
549
550
551
552
553
554
555
556
557
558
559
560
561
562
563
564
565
566
567
568
569
570
571
572
573
574
575
576
577
578
579
580
581
582
583
584
585
586
587
588
589
590
591
592
593
594
595
596
597
598
599
600
601
602
603
604
605
606
607
608
609
610
611
612
613
614
615
616
617
618
619
620
621
622
623
624
625
626
627
628
629
630
631
632
633
634
635
636
637
638
639
640
641
642
643
644
645
646
647
648
649
650
651
652
653
654
655
656
657
658
659
660
661
662
663
664
665
666
667
668
669
670
671
672
673
674
675
676
677
678
679
680
681
682
683
684
685
686
687
688
689
690
691
692
693
694
695
696
697
698
699
700
701
702
703
704
705
706
707
708
709
710
711
712
713
714
715
716
717
718
719
720
721
722
723
724
725
726
727
728
729
730
731
732
733
734
735
736
737
738
739
740
741
742
743
744
745
746
747
748
749
750
751
752
753
754
755
756
757
758
759
760
761
762
763
764
765
766
767
768
769
770
771
772
773
774
775
776
777
778
779
780
781
782
783
784
785
786
787
788
789
790
791
792
793
794
795
796
797
798
799
800
801
802
803
804
805
806
807
808
809
810
811
812
813
814
815
816
817
818
819
820
821
822
823
824
825
826
827
828
829
830
831
832
833
834
835
836
837
838
839
840
84

同窓會々則

入会の際、普通会員より一〇〇〇
〇円のほかに、一学年次全体に
対して、年会費 一口一〇〇〇〇

明治大学附属 明治中学・高等学校

体制を作り、活動計画を立て実践していく同窓会活動像を待望する。

明治高校第三期同期会
猿 楽 会
明大付属明治高等学校
硬式野球部監督

荒川区西日暮里六―五―三
電話(八〇〇)六一〇〇

代表取締役 井戸靖彦

千代田区神田 神保町三十一
電話(二六一)四七〇五

代表取締役社長
小林 明

墨田区両国二―二―十三
電話(六三三)七五〇一(代)

代表取締役
社長 鈴木利夫

台東区東上野一―二五―五
電話(八三四)三五七一(代)

代表取締役
寺村 集一

代表取締役専務 寺村 武二
文京区本郷二丁目十九番十
電話(八一三)六六八六(代)

フのことならクロサワ

皮革袋物製造
熊井製作所

土浦工場
〒300 土浦市大字荒川沖西区三一八三番
電話〇二九八(42)一六〇五番

代表者 **柿沼 貞雄**
(昭和二十七年卒)

千代田区神田 神保町二ノ九
電話(二六一)二二四八七

常務取締役
部長
矢口利男

東京都江東区住吉二一九―三
大光ビル
電話(03)(六三四)七六六一〜二

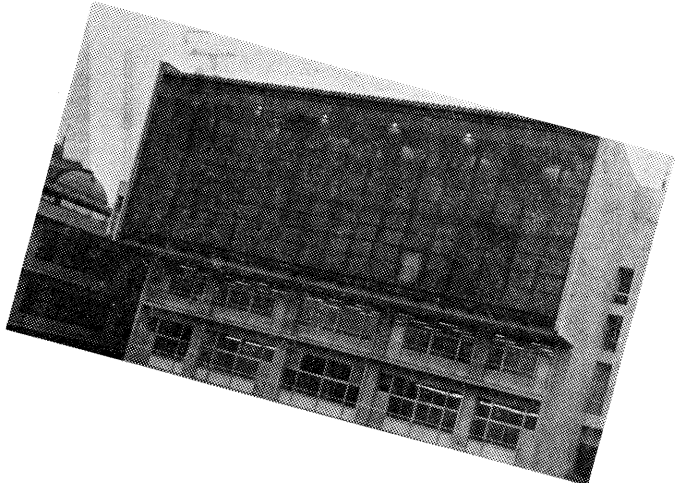
鶴
長

大崎浩一

(昭和二八年卒)
船橋市本町二一三三
電話〇四七四(三一)三〇八

戸室安弘

墨田区石原二一二十五
電話(六二二)六七七



第11回 同窓会総会

念願の母校講堂で

猿楽会(昭和26年卒) 熊井 実



第十一回総会報告

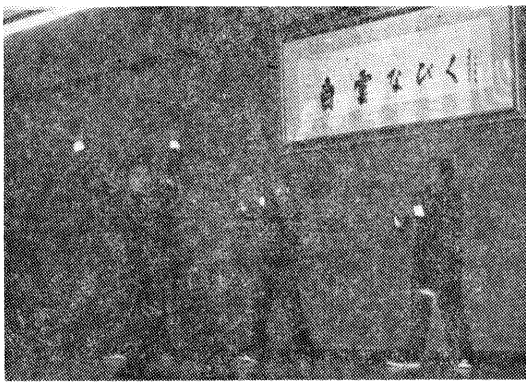
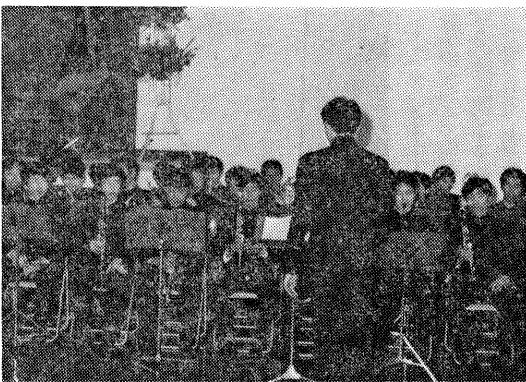
第十一回同窓会総会は、会員の多
年の希望であつた母校に於て、し
かも都内でも有数の設備を誇る体
育館(フジエ・パレ)ホールチ
ームが総会の前日に練習に使用し
たそうす)を含む、新校舎の落
成祝を兼ねて、五月十七日午後三
時より、盛大に開催されました。
開会に先だつて、最新の設備を誇
る新校舎を在校生のゆきとどいた
案内で見学いたしました。机、椅
子、黒板のみの昔の教室とはほど
違い、すばらしく、近代設備の教
室に驚いたのは、私一人ではな
かったと思います。又校庭では、こ
の日の祝いに、在校生のクラスバ
ンドが特別に参加をして、校歌、
応援歌等を演奏して、総会に華を
そえました。開会の時刻三時には
前回までの総会にはみられなかつ
た約三百五十名の同窓会々員が、
会場狭しと集い、恩師、学校関係
者多数の来賓をお迎えして、総会
司会を中村君(S32)に、樺山副
会長(S4)の開会の辞にて定刻
開会されました。特別参加の明治
大学吹奏楽部の諸君の演奏を交
え、片岡会長(T10)の挨拶、福
島校長の御祝辞、奥野理事(S15)
の会務報告、小林会計(S22)の
会計報告、高瀬監査(S12)の監
査報告があり、これを決議し承
新校舎落成祝を学校長に贈呈して
閉じました。

理事(S28)の開会の辞にて会を
閉じました。

今回の総会に際し、私も昭和
二十六年卒の猿楽会が即木・小林
を中心、新旧年代の意志の疎通
役として、同窓会発展へのいささ
かでも寄与することが出来、盛大
に華やかに総会を無事終了出来ま
したことを喜ぶとともに、これも
多くの先輩、後輩の方々の御助力の
たまものと深く感謝申し上げます。

同期会中心に横のつながりの今
までの同窓会組織の中へ、クラブ
活動を中心とした縦のつながりの
クラブOB会の結成が、年次を越
えた結びつきを得、多数の参加を
得た一因と想います。クラブOB
会の結成には、校長先生を始めク
ラブ関係の先生方には大変お世話
になりました。とりわけ、戦後直
先生と知られた、松枝先生には御
指導、御助力をいただきましたこ
とを御報告致し深く感謝申し上げま
す。終りにいつもながら、同窓会
への学校関係者の御援助を感謝申
上げますとともに今回はとくに在
校生にまで協力をいただきました
ことを厚く御礼申し上げ総会の報告
といたします。

(昭和二十六年卒猿楽会記)



大西 静 商店

大西 新二

(昭和二十三年卒業)

千代田区岩本町二丁目一〇一三
電話(八六六)六〇九七(八)

第二十四回

昭和十五年卒

奥野 博 司

〒一〇一
東京都千代田区神田錦町三丁目十五番地
電話(二九四)五九六八番(代)

合資 三光堂書店

高橋 信 雄

(昭和二十五年卒)

東京都千代田区神田神保町二丁目七番地
電話 東京 二九一五二五五七番

実用図書出版

株 西 東 社

代表 若松 親光

第一七回卒

〒一〇一
東京都千代田区神田錦町三丁目十五番地
電話〇三(二九一)五八一五番(代表)

渡部建設株式会社

取締役 渡部 厳

(昭和二十五年卒)

本 社 東京都台東区根岸二丁目六番九号
電話(八七六)〇四六一(三番)
葛飾営業所 東京都葛飾区水元猿町一四七番
電話(六〇九)二八四一(番)

昭和十二年卒 高橋秀明

う。顔を翳じれば、止めどもな
電車の軌道の真中で歴史など暗記
を見廻した。誰もいない。しめす

に数回、OB会主催で行っており、

監督（旧制中）を経て現在の中先生に感謝の意を表す。

静

全会員は一八三名、戦死等で亡確認者一九名、現住所の判明している会員四四名、住所不明は一〇〇名もの多くに達しており、今後お互いに手を尽くして一人でも多くの友人の消息が判すること祈っているので、この紙上をお借りして、皆様に少しも手掛りがあれば、小生の家にも話（〇三一九四三一一六六）下さる様、御願ひ申し上げます。さて、我々が變する二会は「拒哲」に、バウエティール喜「人

願わくは花のもとにて
われ死なん
そのきさらぎの望月のころ
西行法師は常に人の一生は短き
ものよ、来世は近いと言いつつ、
その願い通り桜の花の咲く頃、七
十三才でこの世を去った。我々も
それぞれ目に染みる歳となった。
あやかりたい。

桜花爛漫たり、これが漢文の第
一頁、長髯の服部先生も、仁母
の看板のようなカイゼル元帥髭
を（後の校長）ひねりながら我何
を解いた大橋先生も「諸君我輩は
……」開口一番、国会においても
他党の強者を黙された鶴沢校長も
鬼籍に入られて何年になるであら
う。臉を閉じれば、止めどもな

願わくは花のもとにて
われ死なん
そのきさらぎの望月のころ
西行法師は常に人の一生は短き
ものよ、来世は近いと言いつつ、
その願い通り桜の花の咲く頃、七
十三才でこの世を去った。我々も
それぞれ目に染みる歳となった。
あやかりたい。

桜花爛漫たり、これが漢文の第
一頁、長髯の服部先生も、仁母
の看板のようなカイゼル元帥髭
を（後の校長）ひねりながら我何
を解いた大橋先生も「諸君我輩は
……」開口一番、国会においても
他党の強者を黙された鶴沢校長も
鬼籍に入られて何年になるであら
う。臉を閉じれば、止めどもな

願わくは花のもとにて
われ死なん
そのきさらぎの望月のころ
西行法師は常に人の一生は短き
ものよ、来世は近いと言いつつ、
その願い通り桜の花の咲く頃、七
十三才でこの世を去った。我々も
それぞれ目に染みる歳となった。
あやかりたい。

桜花爛漫たり、これが漢文の第
一頁、長髯の服部先生も、仁母
の看板のようなカイゼル元帥髭
を（後の校長）ひねりながら我何
を解いた大橋先生も「諸君我輩は
……」開口一番、国会においても
他党の強者を黙された鶴沢校長も
鬼籍に入られて何年になるであら
う。臉を閉じれば、止めどもな

願わくは花のもとにて
われ死なん
そのきさらぎの望月のころ
西行法師は常に人の一生は短き
ものよ、来世は近いと言いつつ、
その願い通り桜の花の咲く頃、七
十三才でこの世を去った。我々も
それぞれ目に染みる歳となった。
あやかりたい。

桜花爛漫たり、これが漢文の第
一頁、長髯の服部先生も、仁母
の看板のようなカイゼル元帥髭
を（後の校長）ひねりながら我何
を解いた大橋先生も「諸君我輩は
……」開口一番、国会においても
他党の強者を黙された鶴沢校長も
鬼籍に入られて何年になるであら
う。臉を閉じれば、止めどもな

願わくは花のもとにて
われ死なん
そのきさらぎの望月のころ
西行法師は常に人の一生は短き
ものよ、来世は近いと言いつつ、
その願い通り桜の花の咲く頃、七
十三才でこの世を去った。我々も
それぞれ目に染みる歳となった。
あやかりたい。

桜花爛漫たり、これが漢文の第
一頁、長髯の服部先生も、仁母
の看板のようなカイゼル元帥髭
を（後の校長）ひねりながら我何
を解いた大橋先生も「諸君我輩は
……」開口一番、国会においても
他党の強者を黙された鶴沢校長も
鬼籍に入られて何年になるであら
う。臉を閉じれば、止めどもな

全会員は一八三名、戦死等で死亡確認者一九名、現住所の判明している会員四四名、住所不明者は二一〇名も多くに達しており、今後お互いに手を尽くして、一人でも多くの友人の消息が判明することを祈っているのです、この紙をお借りして、皆様に少しでも手掛りがあれば、小生の家に電話（〇三四九三一一六〇）を下される様、御願ひ申し上げます、さて、我々が繋がる二二会は、拒否に、バラエティー！と喜び人々

全会員は一八三名、戦死等で死亡確認者一九名、現住所の判明している会員四四名、住所不明者は二一〇名も多くに達しており、今後お互いに手を尽くして、一人でも多くの友人の消息が判明することを祈っているのです、この紙をお借りして、皆様に少しでも手掛りがあれば、小生の家に電話（〇三四九三一一六〇）を下される様、御願ひ申し上げます、さて、我々が繋がる二二会は、拒否に、バラエティー！と喜び人々

全会員は一八三名、戦死等で死亡確認者一九名、現住所の判明している会員四四名、住所不明者は二一〇名も多くに達しており、今後お互いに手を尽くして、一人でも多くの友人の消息が判明することを祈っているのです、この紙をお借りして、皆様に少しでも手掛りがあれば、小生の家に電話（〇三四九三一一六〇）を下される様、御願ひ申し上げます、さて、我々が繋がる二二会は、拒否に、バラエティー！と喜び人々

二二（にいち）会は、私達、明
同期
中同期会の名称である。

会名の由来は、普通で行けば、昭和七年入学、同十二年、第二十二回卒業生である故に、十二年を逆に戻せば、二十一年となるので、非常に解り易い為、二二会と称している。なお、「但し書き」に「二二会々員は「中途入学又は中途退学者を含む」とあり、言わば、一刻でも一語に机を並べて勉強したり、部活動をしたり、大いに遊んだりした全員を含む為、非常に範囲が広がっている。何故ならば、会員は減りこそすれ、決して

二二（にいち）会は、私達、明
同期
中同期会の名称である。

会名の由来は、普通で行けば、昭和七年入学、同十二年、第二十二回卒業生である故に、十二年を逆に返せば、二十一年となるので、逆に返せば、二十一年となるので、非常に解り易い為、二二会と称している。なお、「但し書き」に「二二会々員は「中途入学又は中途退学者を含む」とあり、言わば、一刻でも一語に机を並べて勉強したり、部活動をしたり、大いに遊んだりした全員を含む為、非常に範囲が広がっている。何故ならば、会員は減りこそすれ、決して

二二（にいち）会は、私達、明
同期
中同期会の名称である。

会名の由来は、普通で行けば、昭和七年入学、同十二年、第二十二回卒業生である故に、十二年を逆に返せば、二十一年となるので、逆に返せば、二十一年となるので、非常に解り易い為、二二会と称している。なお、「但し書き」に「二二会々員は「中途入学又は中途退学者を含む」とあり、言わば、一刻でも一語に机を並べて勉強したり、部活動をしたり、大いに遊んだりした全員を含む為、非常に範囲が広がっている。何故ならば、会員は減りこそすれ、決して

呉服店

久松

久松 勇

(昭和三十三年卒)

〒332 埼玉県川口市飯塚一三三十七
電話(0482)五二一六七〇四

■石綿大波板・小波板 ■石綿平板・小平板
■フレキシブル板・吸音板 ■石綿煙突・附属品一式
製造 第一スレート工業株式会社
販売 第一スレート工業株式会社
施工 第一スレート工業株式会社

本社 東京都千代田区神田佐久間河岸五一号
TEL(03)(八六六)三一一一
工場 東京都板橋区坂下一丁目三二番一五
TEL(03)(九六六)二五三九・三三八八
〒一七四

君塚美明法律事務所

弁護士 君塚美明

(昭和二十八年卒)

東京都港区西新橋三丁目一五番八号
西新橋中央ビル六階
電話 四三七局 五七三一(代表)

海外でも広く使用されてる

|| KP || TV・ケーブル

NHKテレビと共に二十二年

東京黒子プラス

チックス工業所

山手線田端駅近く
電話(八〇〇)三二二一(代表)
(昭和二十七年明高卒)

株式会社 振天堂トケイ店

専務取締役 戸田一郎

(昭和二十八年卒明窓会事務局長)

東京都千代田区神田小川町三一〇
電話 二九一局 四五五四番

建設諸資材・石油製品・硝子製品・産業機械
ゴム・建設工事・プラントの設計施工その他

秩父商工株式会社

取締役社長 望月晃一

(大正一四年卒)

〒113 東京都文京区本郷一〇二八〇二三
電話(03)八五一五・一一〇一(代表)

風雅季節割烹
会 席料理

上野不忍の池畔 仲町通り四ツ辻角
板倉伊賀守 江戸屋敷跡
かなめ

板倉茶屋 要

電話(八三三)六二六五番

静かでございますから、ご商談、各種合
等にご利用くださいませ。なお、江戸
城大奥伝承大奥鍋は毎年十月より翌年三
月まで承まわっております。
(二十七年卒)

祝第十二回
同窓会総会

ハンドバック・カバン
ケース金具一般

株式会社 横谷伝次郎商店

常務取締役 横谷昌明

(昭和三十三年卒)

東京都台東区三筋一〇七十七八
電話(八六一)一〇三二・一〇三六

割烹 前田別館

ドライブインマエダ

専務取締役 前田喜久

(昭和三十三年卒)

埼玉県幸手町南一七二二四
電話(0484)〇一五〇・〇二〇九

橋本金属工業株式会社

総務部長 橋本謹靖

(昭三十二年卒)

東京都台東区小島一〇一
電話(八六一)八六五六(代表)

フジカラー現像所株式会社

富士商会

取締役社長 山浦晟暉

(昭和二十九年卒)

東京都杉並区和田一〇一十二
電話(三八一)一一一一

吉岡齒材株式会社

代表取締役 吉岡輝明

(昭和二十七年卒)

東京都千代田区外神田六丁目十番六号
電話(八三一)三一八四(代表)

松下電器産業(株)代理店

復興電気株式会社

代表取締役 小暮好和

(昭和二十二年卒)

東京都江東区住吉一〇一九七・一〇八
電話(六三四)〇一〇二・三〇一

祝第十二回総会

明治高等学校

第十四回卒業生一同

(昭和三十六年度卒)

明治高校昭和三十年度卒

四人の会

安藤 輝彦
大場 隆彦
和田 正彦
和田 正矩

有限会社 須田石油

代表取締役 須田英之

(三十一年卒)

北区中十条一丁目二番二十三号
電話(九〇六)六七二二

小柳証券株式会社 虎ノ門支店

支店長 高具鉄夫

(三十一年卒)

東京都港区芝平町四〇番地
電話(五〇一)五二二一

株式会社 東弘

代表取締役 宮本久義

(三十二年卒)

東京都渋谷区代々木五丁目十番十号
電話(四六九)三〇五五

美術・書籍製本

矢嶋製本株式会社

専務取締役 矢嶋偉行

(二十九年卒)

同期会を計画中です
同期の諸君の連絡を待っています

東京都千代田区猿樂町一〇四一五
電話(二九一)四二二八・八九一七

村岡ゴム工業株式会社

取締役社長 村岡元一

(昭和一九年卒)

本社 市川市市川南二六六五
電話(043)三三七一(代)

ENFANT FEMME
フアム・アン・フアン
こどもほいおんな

株式会社 マツシマ
取締役社長 松島清
(昭和二十五年卒)

〒130 東京都墨田区石原3-4-4
電話03(643)7181(代)

鉄鋼二次製品卸

特殊釘・ハリガネ・
特殊線材

創業昭和8年

株式会社 米山富次郎商店

〒101 千代田区内神田2-3-2
TEL 03(251)8268(代)

祝第十二回総会

明治高等学校

応援指導班OB会